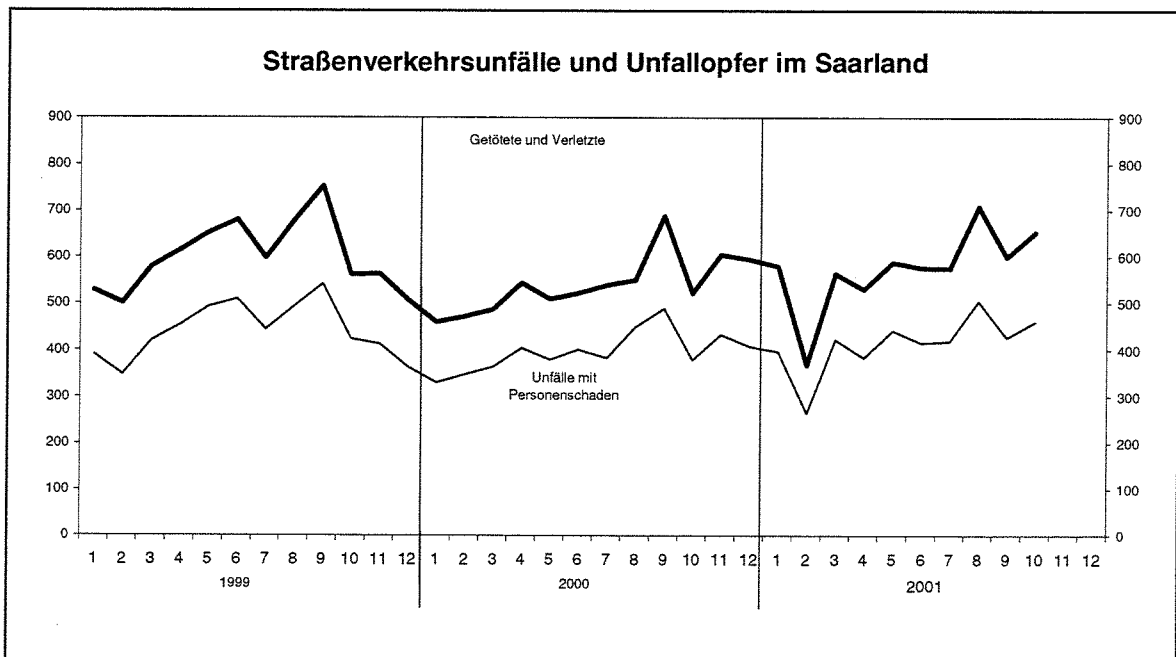




H 11 – m 10/2001

Straßenverkehrsunfälle im Oktober 2001



Ausgegeben im Februar 2002

Einzelpreis 2,50 EUR

© Statistisches Landesamt Saarland, Saarbrücken, 2002.

Für nichtgewerbliche Zwecke sind Vervielfältigung und unentgeltliche Verbreitung, auch auszugsweise, mit Quellenangabe gestattet. Die Verbreitung, auch auszugsweise, über elektronische Systeme/Datenträger bedarf der vorherigen Zustimmung. Alle übrigen Rechte bleiben vorbehalten.

Herausgeber: Statistisches Landesamt SAARLAND, Virchowstraße 7, 66119 Saarbrücken, Postfach 10 30 44, 66030 Saarbrücken
Telefon: (0681) 501 5927 - Fax: (0681) 501 5921 - E-Mail: statistik@stala.saarland.de - Internet: <http://www.statistik.saarland.de>

Erläuterungen

Unfälle

Die Unfälle werden eingeteilt in *Unfälle mit Personenschaden* (unabhängig von der Schwere des Schadens) und in *Unfälle mit nur Sachschaden*, bei denen also keine Personen zu Schaden kommen.

Ein *schwer wiegender Unfall mit Sachschaden* liegt vor, wenn ein Straftatbestand oder eine Ordnungswidrigkeit festgestellt wurde und wenn gleichzeitig mindestens ein Kfz auf Grund eines Unfallschadens von der Unfallstelle abgeschleppt werden muss (nicht fahrbereit). Dies betrifft auch Fälle mit Alkoholeinwirkung.

Ein *sonstiger Sachschadensunfall* liegt vor, wenn alle beteiligten Kfz noch fahrbereit sind, aber einer der Unfallbeteiligten unter Alkoholeinwirkung stand.

Verunglückte

Als Verunglückte zählen Personen, die bei einem Unfall verletzt oder getötet wurden:

- *Getötete*: Personen, die sofort oder innerhalb von 30 Tagen an den Unfallfolgen sterben.
- *Schwerverletzte*: Personen, die unmittelbar zur stationären Behandlung in ein Krankenhaus eingeliefert werden.
- *Leichtverletzte*: Alle übrigen Verletzten.

Beteiligte

Als Beteiligte werden alle *Fahrzeugführer* und *Fußgänger* erfasst, die selbst oder deren Fahrzeug bei einem Straßenverkehrsunfall Schäden erlitten oder hervorgerufen haben. Hierzu zählen nicht die Mitfahrer.

Unfallursachen

Hierunter sind die polizeilich festgestellten unmittelbaren Ursachen und Umstände zu verstehen, die zum Unfall führten. Es wird unterschieden nach *allgemeinen Ursachen* (z.B. Straßenglätte, Nebel usw.) und *personenbezogenem Fehlverhalten* (z.B. Nichtbeachten der Vorfahrt, nicht angepasste Geschwindigkeit usw.).

Hinweis: Die Endsummen enthalten i.d.R. Nachmeldungen, sodass Abweichungen von der Summe der vorher veröffentlichten Monatswerte entstehen können.

Zeichenerklärung

a.n.g.	=	anderweitig nicht genannt
0	=	mehr als nichts, aber weniger als die Hälfte der kleinsten in der Tabelle nachgewiesenen Einheit
-	=	nichts vorhanden
/	=	keine Angaben, da Zahlen nicht sicher genug
.	=	Zahlenwert unbekannt oder geheim zu halten
x	=	Tabellenfach gesperrt, weil Aussage nicht sinnvoll
()	=	Nachweis unter dem Vorbehalt, dass der Zahlenwert Fehler aufweisen kann
p	=	vorläufiges Ergebnis
r	=	berichtigtes Ergebnis

Abweichungen in den Summen durch Runden der Zahlen möglich

1. Straßenverkehrsunfälle und Unfallopfer im Saarland

Merkmal	Okt. 2000	Sept. 2001	Okt. 2001	Veränderung Oktober 2001 gegenüber				Januar – Okt. 2000	Januar – Okt. 2001	Verän- derung in %
				Oktober 2000		September 2001				
				absolut	in %	absolut	in %			
Unfälle insgesamt	2 344	2 187	2 388	44	1,9	201	9,2	21 266	22 285	4,8
davon mit										
Personenschaden	379	427	461	82	21,6	34	8,0	3 937	4 144	5,3
nur Sachschaden	1 965	1 760	1 927	- 38	-1,9	167	9,5	17 329	18 141	4,7
Verunglückte Personen insg.	522	599	653	131	25,1	54	9,0	5 302	5 697	7,5
davon										
Getötete	3	3	5	2	66,7	2	66,7	54	57	5,6
Schwerverletzte	47	72	67	20	42,6	- 5	-6,9	628	641	2,1
Leichtverletzte	472	524	530	58	12,3	6	1,1	4 620	4 999	8,2

2. Straßenverkehrsunfälle nach Straßenarten und Unfallfolgen

Straßenart Ortslage	Unfälle mit Perso- nen- schaden	Unfallopfer			Unfälle mit Perso- nen- schaden	Unfallopfer			Veränderung				
		Getötete	Schwer- verletzte	Leicht- verletzte		Getötete	Schwer- verletzte	Leicht- verletzte	Unfälle mit Perso- nen- schaden	Getötete	Schwer- verletzte	Leicht- verletzte	%
Bundesautobahnen	38	-	5	48	59	4	11	66	55,3	x	x	37,5	
Bundesstraßen	70	1	9	86	91	-	14	119	30,0	x	x	38,4	
innerorts	49	-	4	60	66	-	8	80	34,7	-	x	33,3	
außerorts	21	1	5	26	25	-	6	39	19,0	x	x	50,0	
Landstraßen I. Ordnung	102	2	12	144	102	-	17	115	-	x	41,7	- 20,1	
innerorts	70	-	7	101	64	-	8	68	- 8,6	-	x	- 32,7	
außerorts	32	2	5	43	38	-	9	47	18,8	x	x	9,3	
Landstraßen II. Ordnung	63	-	11	71	63	1	13	62	-	x	18,2	- 12,7	
innerorts	48	-	8	55	38	-	9	35	- 20,8	-	x	- 36,4	
außerorts	15	-	3	16	25	1	4	27	66,7	x	x	68,8	
Andere Straßen	110	-	10	132	146	-	12	168	32,7	-	20,0	27,3	
innerorts	106	-	10	124	127	-	10	145	19,8	-	-	16,9	
außerorts	4	-	-	8	19	-	2	23	X	-	x	x	
INSGESAMT	383	3	47	481	461	5	67	530	20,4	x	42,6	10,2	
innerorts	273	-	29	340	295	-	35	328	8,1	-	20,7	- 3,5	
außerorts	110	3	18	141	166	5	32	202	50,9	x	77,8	43,3	

3. Polizeilich festgestellte Unfallursachen bei Unfällen mit Personenschaden

Art der Ursache	Okt. 2000	Okt. 2001	Veränderung in %	Art der Ursache	Okt. 2000	Okt. 2001	Veränderung in %
1. Ursachen beim Fahrzeugführer	424	535	26,2	Andere Fehler beim Fahrzeugführer	41	30	-26,8
Verkehrsuntüchtigkeit	28	45	60,7	2. Technische Mängel, Wartungsmängel	4	7	x
dar.: Alkoholeinfluss	24	35	-	3. Falsches Verhalten der Fußgänger	24	19	-20,8
Falsche Straßenbenutzung	15	19	26,7	Verkehrsuntüchtigkeit	4	2	x
Nicht angepasste Geschwindigkeit	85	103	21,2	dar.: Alkoholeinfluss	4	2	x
Ungenügender Abstand	84	97	15,5	Falsches Verhalten beim Überschreiten der Fahrbahn	14	13	-7,1
Fehler beim Überholen	15	21	40,0	Nichtbenutzen des Gehweges	2	-	x
Fehler beim Vorbeifahren	6	6	-	Nichtbenutzen der vorgeschriebenen Straßenseite	1	-	x
Fehlerhaftes Nebeneinanderfahren	3	8	x	Spielen auf oder neben der Fahrbahn	2	1	x
Nichtbeachten der Vorfahrt und Verkehrsregelung	61	99	62,3	Andere Fehler der Fußgänger	1	3	x
Falsches Abbiegen, Wenden, Rückwärtsfahren	52	74	42,3	4. Straßenverhältnisse	15	9	x
Falsches Verhalten gegenüber Fußgängern	24	27	12,5	Glätte oder Schlüpfrigkeit der Fahrbahn	15	9	x
Fehler durch ruhenden Verkehr, Verkehrssicherung	4	5	x	Schlechter Zustand der Straße	-	-	-
Nichtbeachten der Beleuchtungsvorschriften	2	-	x	5. Witterungseinflüsse	2	2	x
Ladung, Besetzung	4	1	x	6. Hindernisse auf der Fahrbahn	2	9	x
				dar.: Tier auf der Fahrbahn	2	7	-
				7. Sonstige Ursachen	-	1	x
				INSGESAMT (Summe 1. bis 7.)	471	582	23,6

4. Straßenverkehrsunfälle mit Personenschaden nach Kreisen

Stadtverband Landkreis Land	Straßenverkehrs- unfälle mit Personenschaden		Verunglückte Personen im Oktober 2001							
			Zusammen		Getötete		Schwerverletzte		Leichtverletzte	
			ins- gesamt	darunter innerorts	ins- gesamt	darunter innerorts	ins- gesamt	darunter innerorts	ins- gesamt	darunter innerorts
Saarbrücken	152	1 279	203	118	2	-	16	6	185	112
Merzig-Wadern	42	449	56	29	-	-	7	3	49	26
Neunkirchen	59	536	77	55	-	-	11	7	66	48
Saarlouis	97	829	134	86	2	-	23	13	109	73
Saarpfalz-Kreis	79	682	95	57	1	-	6	4	88	53
St. Wendel	32	364	37	18	-	-	4	2	33	16
SAARLAND¹⁾	461	4 146	602	363	5	-	67	35	530	328

1) Einschließlich Nachträge.

5. Unfälle und Verunglückte 2000 und 2001

Monat	Unfälle insgesamt		Darunter Unfälle mit Personenschaden		Verunglückte Personen					
					Getötete		Schwerverletzte		Leichtverletzte	
					2000	2001	2000	2001	2000	2001
Januar	2 026	2 464	332	397	3	9	45	58	413	513
Februar	2 267	2 011	348	265	6	5	56	40	410	323
März	2 099	2 390	365	423	6	3	60	69	421	492
April	2 082	2 086	405	384	11	5	82	42	451	483
Mai	2 065	2 102	380	442	4	2	71	70	434	516
Juni	1 908	2 144	401	416	3	9	73	69	446	498
Juli	2 017	2 153	383	419	5	8	56	72	478	495
August	2 154	2 355	450	505	5	8	73	82	472	619
September	2 299	2 187	489	427	8	3	65	72	616	524
Oktober	2 344	2 388	379	461	3	5	47	67	472	530
November										
Dezember										

6. Straßenverkehrsunfälle und verunglückte Personen nach Tagen im Monat Oktober 2001

Datum Wochentag	Unfälle mit Personen- schaden	Davon mit			Verunglückte Personen			Unfälle mit schwerem Sach- schaden	Unfälle mit Personen- und schwerem Sach- schaden
		Getöteten	Schwer- verletzten	Leicht- verletzten	Getötete	Schwer- verletzte	Leicht- verletzte		
1. Montag	16	-	3	13	-	4	18	4	20
2. Dienstag	19	1	2	16	1	3	20	7	26
3. Mittwoch	10	1	1	8	1	1	13	5	15
4. Donnerstag	13	-	2	11	-	2	17	4	17
5. Freitag	21	-	3	18	-	3	20	5	26
6. Samstag	13	1	1	11	1	1	12	6	19
7. Sonntag	11	-	2	9	-	2	13	5	16
8. Montag	20	-	2	18	-	2	21	4	24
9. Dienstag	18	-	1	17	-	1	20	3	21
10. Mittwoch	11	-	3	8	-	5	13	3	14
11. Donnerstag	14	-	2	12	-	2	14	1	15
12. Freitag	22	-	4	18	-	5	24	5	27
13. Samstag	16	-	2	14	-	3	17	3	19
14. Sonntag	15	-	5	10	-	5	15	2	17
15. Montag	21	-	4	17	-	5	23	4	25
16. Dienstag	19	-	3	16	-	3	19	6	25
17. Mittwoch	12	-	2	10	-	2	13	3	15
18. Donnerstag	11	-	2	9	-	2	11	1	12
19. Freitag	13	-	1	12	-	1	17	5	18
20. Samstag	19	-	2	17	-	2	21	6	25
21. Sonntag	7	-	1	6	-	1	7	4	11
22. Montag	13	-	3	10	-	3	12	5	18
23. Dienstag	16	1	2	13	1	3	22	3	19
24. Mittwoch	12	-	1	11	-	1	15	5	17
25. Donnerstag	10	-	1	9	-	1	16	8	18
26. Freitag	9	-	1	8	-	1	16	3	12
27. Samstag	15	1	1	13	1	1	14	9	24
28. Sonntag	10	-	-	10	-	-	17	3	13
29. Montag	12	-	-	12	-	-	20	4	16
30. Dienstag	14	-	-	14	-	-	16	4	18
31. Mittwoch	29	-	2	27	-	2	34	9	38
INSGESAMT	461	5	59	397	5	67	530	139	600

7. Verunglückte Personen nach der Art der Verkehrsbeteiligung

Art der Verkehrsbeteiligung	Verunglückte Personen insgesamt	Davon			Verunglückte Personen insgesamt	Davon		
		Getötete	Schwer- verletzte	Leicht- verletzte		Getötete	Schwer- verletzte	Leicht- verletzte
	Oktober 2000				Oktober 2001			
Fahrer und Mitfahrer von:								
Mofas, Mopeds	11	-	2	9	8	-	-	8
Krafträdern, Kraftrollern	59	1	8	50	70	1	12	57
Personenkraftwagen	384	2	29	353	421	3	35	383
Omnibussen	2	-	-	2	1	-	-	1
Güterkraftfahrzeugen	10	-	2	8	10	-	3	7
Zugmaschinen und Sonderkraftfahrzeugen	3	-	-	3	-	-	-	-
Fahrrädern	24	-	2	22	42	-	8	34
dar. unter 15 Jahren	3	-	-	3	6	-	-	6
anderen Fahrzeugen	1	-	-	1	3	-	1	2
Fußgänger	37	-	4	33	47	1	8	38
dar.: unter 15 Jahren	9	-	2	7	10	-	3	7
65 Jahre und älter	8	-	1	7	9	-	4	5
Andere Personen	-	-	-	-	-	-	-	-
INSGESAMT	531	3	47	481	602	5	67	530
Und zwar								
innerorts	369	-	29	340	363	-	35	328
außerorts	162	3	18	141	239	5	32	202
Unter 15 Jahren	23	-	3	20	38	-	7	31
innerorts	21	-	3	18	24	-	5	19
außerorts	2	-	-	2	14	-	2	12
65 Jahre und älter	31	1	6	24	47	-	8	39
innerorts	24	-	3	21	34	-	6	28
außerorts	7	1	3	3	13	-	2	11

8. Straßenverkehrsunfälle und Verunglückte nach Unfallarten

Unfallart Ortslage	Unfälle mit Per- sonen- schaden	Verunglückte			Unfälle mit Per- sonen- schaden	Verunglückte			Veränderung				
		Getötete	Schwer- verletzte	Leicht- verletzte		Getötete	Schwer- verletzte	Leicht- verletzte	Unfälle mit Per- sonen- schaden	Getötete	Schwer- verletzte	Leicht- verletzte	
	Oktober 2000			Oktober 2001									
	Anzahl							%					
Zusammenstoß mit anderem Fahrzeug, das ...													
anfährt oder anhält	77	-	4	96	73	-	4	93	- 5,2	-	-	-	- 3,1
innerorts	68	-	4	87	51	-	4	58	- 25,0	-	-	-	- 33,3
außerorts	9	-	-	9	22	-	-	35	x	-	-	-	x
vorausfährt oder wartet	59	-	1	88	52	1	3	80	- 11,9	x	x	x	- 9,1
innerorts	39	-	-	58	29	-	-	42	- 25,6	-	-	-	- 27,6
außerorts	20	-	1	30	23	1	3	38	15,0	x	x	x	26,7
seitlich in gleicher Richtung fährt	8	-	1	10	23	-	2	26	x	-	x	x	x
innerorts	3	-	-	4	11	-	2	12	x	-	x	x	x
außerorts	5	-	1	6	12	-	-	14	x	-	x	x	x
entgegen kommt	29	-	10	53	35	-	6	43	20,7	-	x	x	- 18,9
innerorts	21	-	9	41	20	-	4	22	- 4,8	-	x	x	- 46,3
außerorts	8	-	1	12	15	-	2	21	x	-	x	x	75,0
einbiegt oder kreuzt	69	1	9	98	106	-	14	133	53,6	x	x	x	35,7
innerorts	49	-	4	62	79	-	6	99	61,2	-	x	x	59,7
außerorts	20	1	5	36	27	-	8	34	35,0	x	x	x	- 5,6
Zusammenstoß Fahrzeug mit Fußgänger	34	-	4	33	44	1	8	36	29,4	x	x	x	9,1
innerorts	33	-	4	32	41	-	7	34	24,2	-	x	x	6,3
außerorts	1	-	-	1	3	1	1	2	x	x	x	x	x
Aufprall auf Hindernis	1	-	-	1	4	-	-	4	x	-	-	-	x
innerorts	1	-	-	1	2	-	-	2	x	-	-	-	x
außerorts	-	-	-	-	2	-	-	2	x	-	-	-	x
Abkommen von der Fahrbahn nach rechts	41	2	14	35	49	1	9	49	19,5	x	x	x	40,0
innerorts	20	-	7	16	19	-	5	19	- 5,0	-	x	x	18,8
außerorts	21	2	7	19	30	1	4	30	42,9	x	x	x	57,9
Abkommen von der Fahrbahn nach links	23	-	3	25	35	2	15	29	52,2	x	x	x	16,0
innerorts	8	-	-	9	10	-	3	10	x	-	x	x	x
außerorts	15	-	3	16	25	2	12	19	66,7	x	x	x	18,8
Unfall anderer Art	42	-	1	42	40	-	6	37	- 4,8	-	x	x	- 11,9
innerorts	31	-	1	30	33	-	4	30	6,5	-	x	x	-
außerorts	11	-	-	12	7	-	2	7	x	-	x	x	x
INSGESAMT	383	3	47	481	461	5	67	530	20,4	x	42,6	10,2	
innerorts	273	-	29	340	295	-	35	328	8,1	-	20,7	- 3,5	
außerorts	110	3	18	141	166	5	32	202	50,9	x	77,8	43,3	

Veröffentlichungen des Statistischen Landesamtes

I. Zusammenfassende Schriften

Statistisches Jahrbuch für das Saarland

Das Statistische Jahrbuch bietet aktuelle Informationen aus allen wichtigen Bereichen des sozialen, wirtschaftlichen und kulturellen Lebens. Die Darstellung in Tabellenform, die vielfach mehrjährige Vergleiche erlaubt, wird durch textliche Erläuterungen sowie durch übersichtliche Schaubilder und Grafiken ergänzt. Wichtige Daten aus der amtlichen Statistik der anderen Bundesländer und des Bundes sowie der Länder der EU runden das Informationsangebot ab.

Statistik-Journal, Statistisches Monatsheft Saarland

Das Statistik-Journal informiert monatlich über aktuelle Ergebnisse aus einer Vielzahl von Bereichen der amtlichen Statistik. Neben Textbeiträgen geben Grafiken und ein Zahlenspiegel umfassende Einblicke in das wirtschaftliche und soziale Geschehen im Saarland.

Saarland heute - Statistische Kurzinformationen (erscheint jährlich)

II. Fachstatistische Schriften

Handbuch Öffentliche Finanzen

Erscheinungsweise jährlich. Das Handbuch stellt Grunddaten über die aktuelle Finanzsituation im öffentlichen Bereich zur Verfügung. Angegeben sind sowohl einfache Bestandszahlen als auch funktional gegliederte Ergebnisse für Gemeinden und Land.

Statistische Berichte

Zur schnellen Unterrichtung von Verwaltung und anderen Interessenten werden hier die neuesten Ergebnisse der laufenden Statistiken wie auch die ersten Resultate von Sondererhebungen veröffentlicht. Ihre sachliche Gliederung ist sehr differenziert und bundeseinheitlich festgelegt.

Bildung - Kurzinformation (erscheint jährlich)

III. Reihen

Einzelschrift zur Statistik des Saarlandes

In dieser Reihe, die bis heute mehr als 100 Bände umfasst, werden aus dem gesamten Spektrum der amtlichen Statistik schwerpunktmäßig Einzelthemen behandelt. Insbesondere werden hier Ergebnisse von Erhebungen dargestellt, die nur in mehrjährigen Abständen stattfinden, so etwa die Volks-, Berufs- und Arbeitsstättenzählung, Handels- und Gaststättenzählung, Handwerkszählung etc.

Saarland in Zahlen (Sonderhefte)

In dieser Reihe werden sachlich und teils auch regional tief gegliederte Ergebnisse mit fachlichen Schwerpunkten veröffentlicht. Regelmäßig erscheinen die Sonderhefte aus den Bereichen Produzierendes Gewerbe, Agrarberichterstattung, Allgemeinbildende Schulen und Krebsstatistik.

Saarländische Gemeindezahlen

In dieser jährlich erscheinenden Publikation werden Informationen aus den verschiedensten Bereichen der amtlichen Statistik auf Gemeinde- bzw. Kreisebene veröffentlicht.

Volkswirtschaftliche Gesamtrechnungen der Länder - Gemeinschaftsveröffentlichungen der Statistischen Landesämter

Ergebnisse über Entstehung, Verteilung und Verwendung des Sozialprodukts nach Ländern sowie Bruttowertschöpfung der kreisfreien Städte und Landkreise. Erscheinungsweise ein- bis zweijährlich. Erwerbstätigenrechnung der Länder.

IV. Verzeichnisse

wie Gemeindeverzeichnis, Schulverzeichnis, Krankenhausverzeichnis, Straßenverzeichnis, Märkte im Saarland, Systematischer Datenbestandskatalog des Saarländischen Planungs- und Informationssystems SAPLIS usw. werden regelmäßig aktualisiert herausgegeben.

STATISTISCHES LANDESAMT SAARLAND - Presse- und Informationsdienst

Virchowstraße 7, 66119 Saarbrücken, ☎ 06 81/5 01 - 59 35/- 59 25, Telefax 06 81/5 01 - 59 21, E-Mail: statistik@stala.saarland.de

Internet: <http://www.statistik.saarland.de>